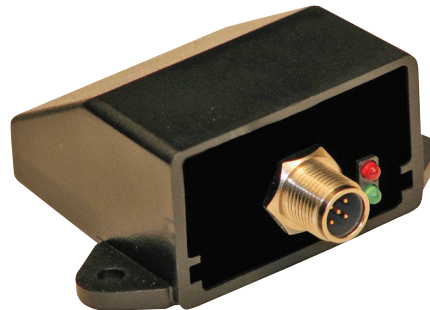


## CANopen Beschleunigungsmesser

### Produkteigenschaften

- MEMS-basierter Beschleunigungsmesser und Neigungsmesser
- Gibt Beschleunigungen in 3 Achsen bis zu 16 g aus
- Liefert Winkelmesswerte von +/- 180°
- 12 oder 24 V Nennspannung
- Schutzart IP67
- Kompakte, robuste Konstruktion

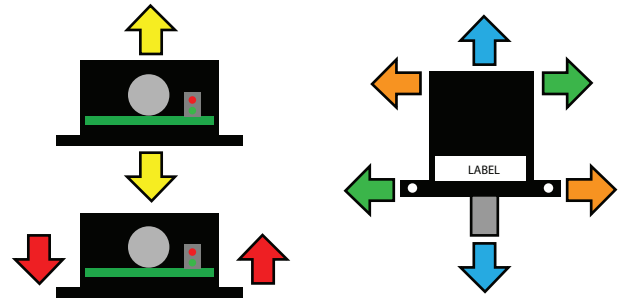


## CANopen Beschleunigungsmesser

Dieser 3-Achsen-Beschleunigungssensor mit niedrigem G-Bereich verwendet MEMS-Technologie in einem kompakten und robusten Gehäuse. Dieses Gerät misst +/- 16 g pro Achse mit einer Auflösung von 13 Bit.

### Geräteaufbau

- Rote Pfeile stehen für die X-Achse.
- Blaue Pfeile stehen für die Y-Achse.
- Grüne Pfeile stehen für eine negative Neigungsdrehung, wenn die Ecke, auf der sich der Pfeil befindet, in diese Richtung gedreht wird.
- Orangene Pfeile stehen für eine positive Neigungsdrehung, wenn die Ecke, auf der sich der Pfeil befindet, in diese Richtung gedreht wird.
- Gelbe Pfeile stehen für die Z-Achse.



### Spezifikationen

Versorgungsspannung	8-32VDC
Versorgungsstrom	50 mA max @ 24 V
Schutz	Verpolung, transiente Spannung
Messbereich	Beschleunigungsmesser X Achse +/-16g
	Beschleunigungsmesser Y Achse +/-16g
	Beschleunigungsmesser Z Achse +/-16g
	Neigungsmesser +/- 180°
Auflösung	13 bit
Temperaturbereich	-40° bis 85°C
Umwelt	IP67
CAN-Baudrate	250 kbps

Local Distributor / Partner:



HUEGLI TECH AG (LTD)  
Murgenthalstrasse 30  
4900 Langenthal Switzerland  
Phone: +41 62 916 50 30  
Fax: +41 62 916 50 35

e-mail: [sales@huegli-tech.com](mailto:sales@huegli-tech.com)  
[www.huegli-tech.com](http://www.huegli-tech.com)