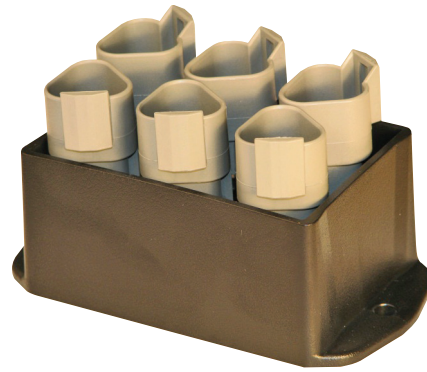


## J1939 Bus Splitter

### Produkteigenschaften

- Reduziert die Anzahl der Buskabelbäume
- Reduziert die Anzahl der Busverbindungen
- Mehrere Standardkonfigurationen
- Geringer Platzbedarf
- Vergossen - IP67-Schutzklasse
- Einfache 2-Punkt-Montage / robustes ABS-Gehäuse
- Kundenspezifisch anpassbar

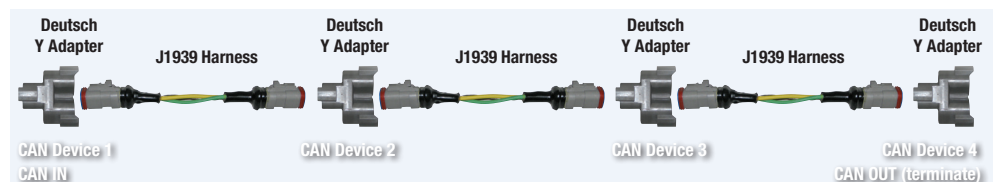
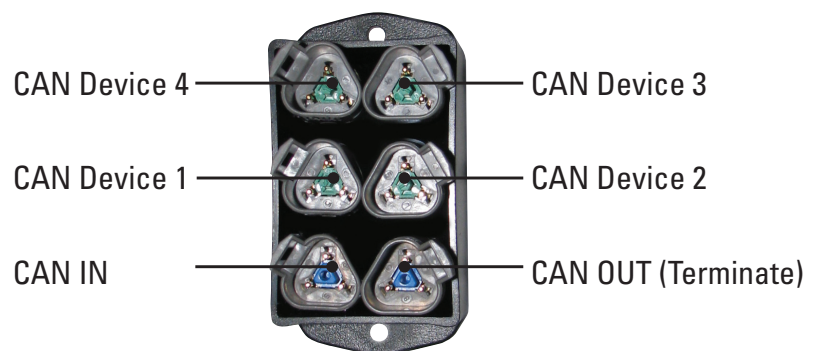


## Versuchen Sie den J1939 Bus Splitter anstelle des typischen J1939 Kabelbaums

- **23% Ersparnis**
- **Weniger Anschlusspunkte**
- **Kompaktes Design**

Dieser CAN-Bus-Splitter bietet eine kostengünstige und platzsparende Möglichkeit, mehrere Geräte an den J1939-CAN-Bus anzuschließen. Dieses Modul reduziert Kosten durch den Wegfall von Y-Adaptern und zusätzlichen Kabelbäumen, die normalerweise für zusätzliche Verbindungen zum Bus verwendet werden.

### Vergleich J1939 Bus Splitter mit J19193 Wiring Kabelbaum

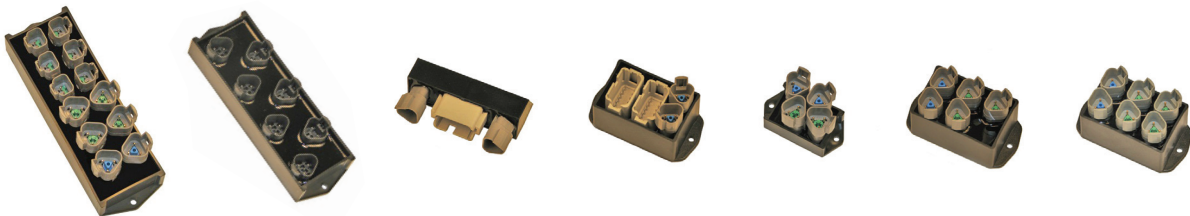


### Geräteanschlüsse

J1939 Eingangsstecker	DT04-3P
Stecker	DT06-3S
Pin	0462-201-16141
Verriegelungskeil	W3S-1939
J1939 Ausgangsstecker	DT04-3P
Stecker	DT06-3S
Pin	0462-201-16141
Verriegelungskeil	W3S-1939
Bus Verbindungen (4)	DT04-3P
Steckverbinder	DT06-3S
Pin	0462-201-16141
Verriegelungskeil	W3S

### Umgebungsspezifikationen

Lagertemperatur	-40° bis 85°C
Betriebstemperatur	-40° bis 85°C
IP Schutzklasse	67
Gewicht	0.40 lbs. Typ
Abmessungen	2.000" W / 3.125" L / 2.250" H
Befestigungslöcher (2)	3.500" auseinander 0.188" Dia.



Local Distributor / Partner:



HUEGLI TECH AG (LTD)  
Murgenthalstrasse 30  
4900 Langenthal Switzerland  
Phone: +41 62 916 50 30  
Fax: +41 62 916 50 35

e-mail: [sales@huegli-tech.com](mailto:sales@huegli-tech.com)  
[www.huegli-tech.com](http://www.huegli-tech.com)