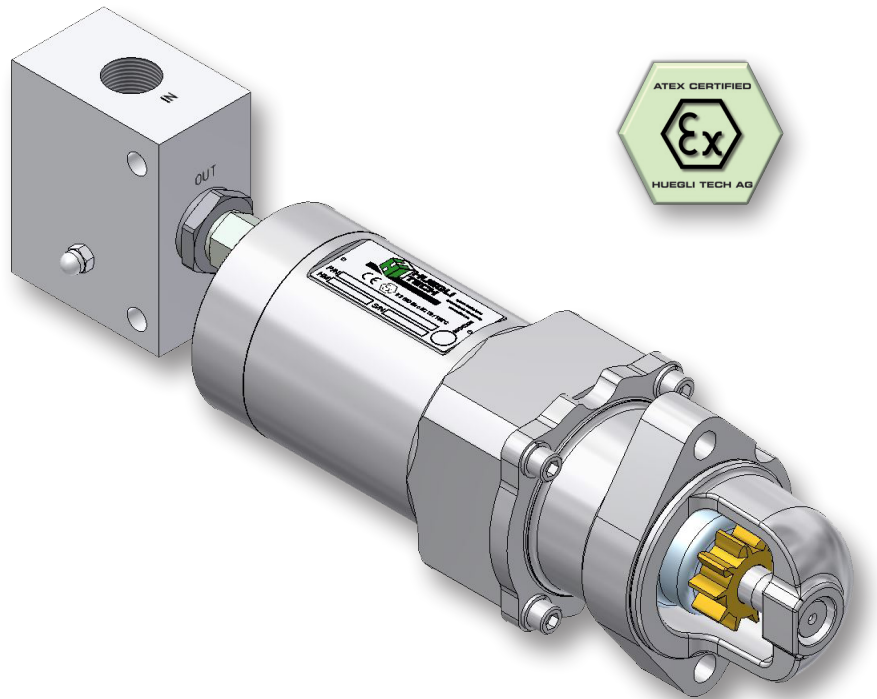


Hydraulischer Starter - ATEX

A/B/C/D/E Serie

Merkmale und Vorteile

- Ideal für explosionsgeschützte Umgebungen
- Funkenfrei BE-Ritzel
- Sanftes Weicheinspurventil
- Beseitigt Schockwellen und vermindert mechanische Abnutzungen
- Über 90% Effizienz
- Garantiert hohe Drehmomente bei allen Temperaturen
- Notstarttauglich
- Das Starten ist immer möglich, überall und jederzeit



Sicherer und zuverlässiger HYDROTOR® für Anwendungen in explosionsgefährdeten Bereichen

Nach den ATEX-Richtlinien zertifiziert -
für ein höchstes Mass an Sicherheit.

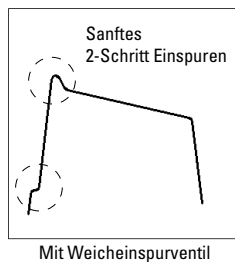
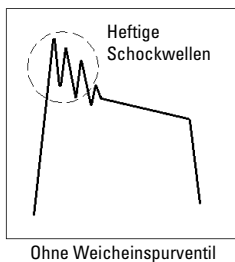
Motorgehäuse	Aluminum
Ritzelgehäuse	Aluminum / Gusseisen
Endplate	Aluminum
BE-Ritzel	Kupfer-Beryllium
Anzahl Kolben*	7 oder 9
Verdrängung*	Von 0.50 bis 5.88 in ³ /rev
Drehzahlbereich	0-7000 RPM
Antrieb	Inertia
Maximaler Betriebsdruck	3000 PSI
Drehrichtung (Antriebsende)	CW standard (CCW optional)
Maximaler Drehmoment*	Von 15 bis 210 ft-lbs
Betriebstemperatur	Von -40 °C bis +120 °C
Wirkungsgrad	92 %
Empfohlenes Öl	Hydrauliköl nach MIL-H-5606
Weicheinspurventil	Aluminium
ATEX Kennzeichnung	II 2 G/D Ex c IIC T6 / T85 °C

* Entsprechend dem jeweiligen HYDROTOR Modell

Hydraulischer Starter - ATEX

Originales Funktionsprinzip

Wenn das Startventil geöffnet wird, fließt das Hydrauliköl unter grossem Druck vom Speicher zum Weicheinspurventil, dessen Hauptventil geschlossen ist. Eine kleine Menge Öl fließt über ein Drosselventil zum Hydrotor® Hydraulischer Starter - ATEX. Dieser beginnt zu drehen und bewegt das BE-Ritzel nach vorne um sanft im Schwungrad einzuspuren. Der steigende Druckanstieg öffnet den Hauptventil und die volle Ölmenge zum Hydrotor® Hydraulischer Starter - ATEX wird freigegeben. Dies lässt wiederum die Drehzahl und das Drehmoment des Antriebsmechanismus unverzüglich hochschnellen und startet den Motor.



Dieser Startvorgang beseitigt Schockwellen, vermindert mechanische Abnutzungen und garantiert ein hohes Drehmoment bei allen Temperaturen.

Einfache Einstellung

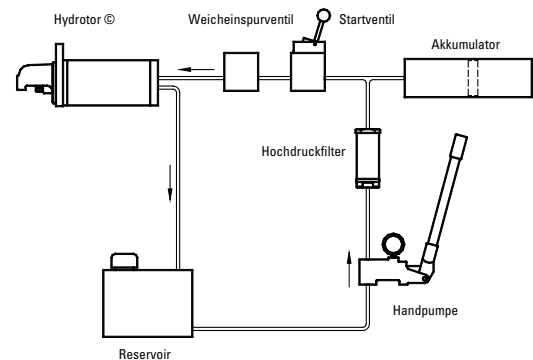
Für ein optimales Startverhalten benötigen die Hydrotor® Hydraulischer Starter - ATEX je nach Modell verschiedene Ölmengen. Das Weicheinspurventil wird dem entsprechenden Modell voreingestellt angeliefert, basierend auf Hydrauliköl mit einer Viskosität von 25.3 Centistoke bei 20 °C und 1.8 Centistoke bei 50 °C.

Verschiedene Öle und Umgebungen benötigen geringfügig andere Einstellungen. Das gesamte Startsystem kann jederzeit einfach angepasst werden.

ATEX Installation

Die Installation des Hydrotor® Hydraulischer Starter – ATEX ist kinderleicht und kann auch ganz einfach in ein bestehendes Hydraulisches Startsystem integriert werden. Kundenspezifische Schlauchsätze und Verschraubungen sind erhältlich.

Das Weicheinspurventil muss immer zwischen der Versorgung (z.B. Startventil) und dem Hydrotor® Hydraulischer Starter – ATEX positioniert sein.



Die obige Abbildung zeigt das Layout eines klassischen Hydrotor® Hydraulischen Startsystems mit ATEX.

Lokaler Vertriebshändler / Partner:



HUEGLI TECH AG (LTD)
Murgenthalstrasse 30
4900 Langenthal Switzerland
Phone: +41 62 916 50 30
Fax: +41 62 916 50 35

e-mail: sales@huegli-tech.com
www.huegli-tech.com

